

# SANET extreme F

Suure jõudlusega sanitaarpuhastusvahend ja katlakivi eemaldusvahend



## Jätkusuutlikkuse teave

### Jätkusuutlik panus

- Euroopa Ecolabel-sertifikaadig (AT/020/012)
- Ei sisalda ainsatki toksilist ega kahjulikku ainet
- Väiksem kontsentratsioon, kuid tõhusam teistest
- Taastuvate taimse päritoluga pindaktiivsete ainetega
- SANET extreme F ja kõik selle komponendid on täielikult biolagunevad, seda on tõestatud OECD 302 B standardile vastava akrediteeritud mineraliseerimiskatsesega



### Kvaliteet ja jõudlus

- Rohkem kui 30-aastane kogemus suure jõudlusega ja terviklikult jätkusuutlike puhastuskontseptsioonide väljatöötamisel
- Meie Green Care Professional tooted on toodetud ainult EMAS-i sertifikaadiga tehastes Mainzis ja Halleinis kooskõlas kõrgeimate kvaliteedistandarditega.



### Ohutu inimestele ja keskkonnale

- Meie retseptid ja pakendid on õige kasutamise korral inimestele ja loodusele ning bioloogilistele ja tehnilistele tsüklitele ohutud
- SANET extreme F on valmistatud kergesti biolagunevast toorainest



### Tsirkulaarsed puhastusvahendid

- Tootmine toimub taastuvatest toorainetest ja kuni 100% hüdro-, päikese- ja maasoojusenergiast toodetud energia kasutamisel
- Kui soovite teada saada, kui palju plasti, CO<sup>2</sup> ja toornafta saab Green Care Professional toodetega kokku hoida, külastage veebisaiti [get.wmprof.com](http://get.wmprof.com)



### Jätkusuutlik kasumlikkus

- Meie intelligentsed süsteemid ja tõhusad retseptid võimaldavad täpset ja säästlikku doseerimist ning pakendi täielikku tühendamist
- Põhjalik ja järjepidevalt praktiseeritud säästva majandamise filosoofia



### Terviklik teenindus

- Strateegilise partnerina pakume terviklikku oskusteabe edasiandmist läbi tervikliku nõustamise ja toe meie Green Care Academy raames.
- Kohandatud hügieeniplaanid ja puhastussoovitused, mis optimeerivad teie puhastusprotseduure ja seeläbi teie ettevõtet

## Toote sertifikaadid



## Ettevõtte sertifikaadid



**EMAS:** kõige nõudlikum süsteem jätkusuutlikuks keskkonnajuhtimiseks, mis vastab ELi rangeimatele kriteeriumidele



**DIN ISO 14001:** rahvusvaheliselt tunnustatud keskkonnajuhtimissüsteem



**DIN ISO 50001:** Rahvusvaheliselt tunnustatud energiajuhtimissüsteem



**DIN ISO 9001:** rahvusvaheliselt tunnustatud kvaliteedijuhtimissüsteem



**EcoVadis:** Ettevõtluse jätkusuutlikkuse reitingute pakkuja

# SANET extreme F

## Suure jõudlusega sanitaarpuhastusvahend ja katlakivi eemaldusvahend

Lahustab katlakivi erakordselt hästi | Väga kiire | Loomulikult ja lihtsalt puhastav



### Toote profiil

- Suure jõudlusega sanitaarpuhastusvahend ja katlakivi eemaldusvahend ei sisalda värv- ega lõhnaaineid.
- Uuendusliku koostisega SANET extreme F annab tõestatult tipptasemel tulemusi katlakivi lahustamisel, eemaldades katlakivi erakordselt kiiresti.
- See eemaldab hõlpsalt ka sanitaarruumides tavalise mustuse, nagu seebijäägid, uriiniplekid, kosmeetikatoodete jäägid ja rooste.
- Loomulikult ja lihtsalt puhastav mõju saavutatakse mineraalse ja orgaanilise mustuse tõhusa ja jääkideta eemaldamisega. Tänu sellele saab vesi vabalt sanitaartechnikalt, liitmikelt ja pindadelt ära voolata.
- Paneb sanitaarruumi pinnad särama ilma mitu korda töötlemata.
- Materjalidele kahjutu koostisega SANET extreme F aitab kõiki tavalisi liitmikke ja tarvikuid (nt kroomitud tarvikud, keraamilised plaadid, portselanist esemed jne) pindu kahjustamata puhastada.
- SANET extreme F on kõik tõhusa, ökonoomse ja aega säästva sanitaarpuhastusvahendi eelised.

### Kasutusala

- Sobib kõigi happekindlate sanitaarpindade ja vannitubade puhastamiseks (nt keraamilised plaadid, kroomitud tarvikud, portselan, roostevaba teras, kivikeraamika, kummiplaadid jne).
- See ei sobi happed mittetaluvalle looduslikule kivile (nt marmor) ega happed mittetaluvatele pindadele (nt email ja polüamiid).
- Enne kasutamist kontrollige materjaliga sobivust, eriti plastpindadel. Loputage puhta veega, eriti kontsentreeritud kujul kasutades.

### Lisateavet leiate aadressilt [green-care-academy.com](http://green-care-academy.com)

Koostisosade loetelu nägemiseks vaadake kemikaali ohutuskaarti Toode on rangelt ainult professionaalseks kasutamiseks. Kogu teabe käsitlemise, ladustamistingimuste ja käitlemise kohta leiate ohutuskaardilt.

### Müügiühikud

716988 - 10 x 1 l

### pH-väärtus:



### Kasutamine ja doseerimine



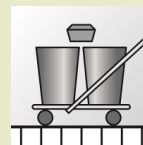
Kasutusest ja mustusest sõltuv kogus. Järgige allolevaid juhiseid.



2,5-25 ml/l

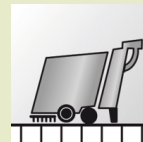
#### Hoolduspuhastus

Pühkige pinda märja või niiske puhta lapiga.



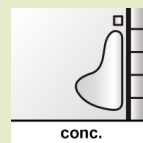
#### Põranda käsipesu

Peske põrandat märja või niiske puhta mopiga.



#### Avatud põrandapinnad

Can be applied in auto scrubbers.



kontsentreeritud

#### Sügavpuhastus

Ärge lahjendage. Laske mõni minut mõjuda. Loputage põhjalikult veega.



Enne lahjendamata toote kasutamist tehke plaatide vuugid märjaks.

Lisateavet leiate aadressilt [www.green-care-academy.com](http://www.green-care-academy.com)