

# ENERGY proKliks

Zeer krachtig vloeibaar vaatwasmiddel  
voor zacht water



## Duurzaamheidsinformatie

### Duurzame bijdrage

- Gecertificeerd met Cradle to Cradle Certified® Bronze
- Gecertificeerd met het Europese Ecolabel (AT/038/005)
- Geregistreerd in de positieve lijst van 'Die Umweltberatung'
- Volledig wettelijk van giftige en schadelijke materialen
- Betere prestatie met lagere gebruiksconcentratie in vergelijking met andere producten
- Met oppervlakteactieve stoffen van hernieuwbare plantaardige oorsprong
- ENERGY proKliks met al zijn ingrediënten zijn volledig biologisch afbreekbaar, zoals aangetoond in een geaccrediteerde mineralisatietest conform OECD 302 B



### Kwaliteit en prestaties

- Meer dan 30 jaar ervaring in de ontwikkeling van hoogwaardige en integraal duurzame schoonmaakconcepten
- Onze Green Care Professional-producten worden uitsluitend geproduceerd in de EMAS-gecertificeerde fabrieken in Mainz en Hallein volgens de hoogste kwaliteitsnormen



### Veilig voor mens & milieu

- Onze formules en verpakkingen zijn veilig voor mens en natuur als ook voor de biologische en technische cycli, mits correct gebruikt
- ENERGY proKliks is samengesteld uit gemakkelijk biologisch afbreekbare grondstoffen



### Circulaire schoonmaakproducten

- Productie met intensief gebruik van hernieuwbare grondstoffen en energie tot 100% uit waterkracht, zonne-energie en geothermie.
- Wilt u weten hoeveel plastic, CO2 en ruwe olie u kunt besparen met de producten van Green Care Professional, ga dan naar: [www.get.wmprof.com](http://www.get.wmprof.com)



### Duurzame rentabiliteit

- Onze intelligente systemen en efficiënte formules maken een nauwkeurige en economische dosering mogelijk, evenals het volledig legen van de verpakking
- Uitgebreide en consequent toegepaste filosofie van duurzaam management



### Uitgebreide service

- Als strategische partner bieden wij uitgebreide kennisoverdracht via holistisch advies en ondersteuning als onderdeel van onze Green Care Academy
- Op maat gemaakte hygiëneplannen en schoonmaakadviezen die uw schoonmaakprocedures en daarmee uw bedrijf optimaliseren

## Productcertificaten



Cradle to Cradle Certified® is a registered trademark of the Cradle to Cradle Products Innovation Institute.

## Bedrijfscertificaten



**EMAS:** Meest veeleisende systeem voor een duurzaam milieubeheer volgens de strengste EU-criteria



**DIN ISO 14001:** Internationaal erkend milieumanagementsysteem



**DIN ISO 50001:** Internationaal erkend energiemanagementsysteem



**DIN ISO 9001:** Internationaal erkend kwaliteitsmanagementsysteem



**EcoVadis:** Aanbieder van zakelijke duurzaamheidsbeoordelingen

# ENERGY proKliks

## Zeer krachtig vloeibaar vaatwasmiddel voor zacht water

Krachtige reiniging | Zacht en osmose water | Ultra geconcentreerd



### Productprofiel

- ENERGY proKliks is een zeer krachtig vloeibaar vaatwasmiddel uit het KLIKS assortiment, een compact integraal duurzaam vaatwassysteem voor de professionele vaatwasmachines.
- KLIKS is een 100 % hermetisch gesloten systeem, verpakt in een “bag-in-box” karton van 5L, met maximale gebruikersveiligheid en hygiëne.
- Dit compact systeem “off-floor” biedt een ruimte- en afvalbesparing, tot 60 % minder plastic afval.
- Dankzij de ultra geconcentreerde formule geeft ENERGY proKliks uitzonderlijke reinigingsresultaten, in zacht en osmose water, met 1/3 lagere dosering.
- ENERGY proKliks integreert een innovatief systeem van plantaardige hernieuwbare sequestreringsmiddelen (zonder NTA, EDTA, fosfaat en chloor). ENERGY proKliks is hoofdzakelijk samengesteld uit plantaardige hernieuwbare grondstoffen en neemt de verantwoordelijkheid voor toekomstige generaties.

### Toepassingsgebied

- ENERGY proKliks is geschikt voor alle vaatwassers, tunnels en ééntankmachines.
- Is geschikt voor alkaline bestendige borden, bestek, schotels, glazen, pannen en kookpotten.
- Niet gebruiken voor borden en bestek uit aluminium en zilver!
- Te gebruiken in combinatie met BRILLANT proKliks van green care PROFESSIONAL.
- Doseer volgens de waterhardheid. Informatie hierover kunt u verkrijgen bij uw lokale watermaatschappij.

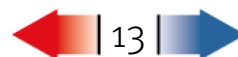
### Gebruiks-, opslag- en milieu-instructies:

Voor de ingrediëntenlijst verwijzen wij u naar het veiligheidsinformatieblad. Product strikt voorbehouden voor professioneel gebruik. Raadpleeg het veiligheidsinformatieblad voor alle informatie over hantering, opslagomstandigheden en verwijdering.

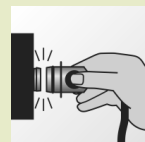
### Verkoopeenheden:

714264 - 1 x 5 l

### pH waarde



### Toepassing en dosering



Gesloten systeem en vanzelfsprekende toepassing met maximale gebruikersveiligheid.

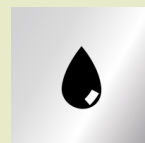


0,6-2,5 g/l

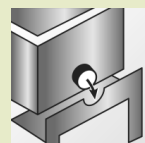
Automatisch doseringssysteem wordt sterk aanbevolen.



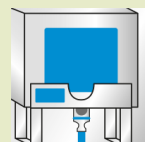
Doeltreffend voor alle soorten vervuiling.



Zacht water



Open de doos zoals aangegeven door de pictogrammen en steek de tuit correct in de houder.



Let op de kleurcoering voor veilig gebruik.



Recycle de kartonnen doos bij papierafval en de plastic zak bij plasticafval.

Meer informatie vindt u op: [www.green-care-academy.com](http://www.green-care-academy.com)